

PRODUKTBLATT

# Authentifizierung von Institutionen in der Telematikinfrastruktur

## Institutionszertifikate (SM-B)



Preis pro  
Zertifikatssatz:  
799 €

### Ihre Vorteile

01

**Zertifiziert**  
Schlüssel für den Zugriff auf die Telematikinfrastruktur (TI)

02

**Zukunftssicher**  
Hardwarefreie Lösung – Zertifikate ersetzen die Kartenlösung

03

**Zuverlässig**  
Zugriff auf Patientendaten innerhalb der TI

04

**Sicher**  
Verschlüsselung der E-Mail-Kommunikation

### Die Telematikinfrastruktur (TI) vernetzt alle Akteure des Gesundheitswesens

Mit der TI wird der sicherere Austausch von Informationen im deutschen Gesundheitswesen sektoren- und systemübergreifend sichergestellt. Aktuell erfolgt die Authentisierung hauptsächlich kartenbasiert – für Institutionen im Gesundheitswesen mit dem Praxis- und Institutionsausweis (SMC-B).

# Die SM-B ORG ist die erste von der gematik GmbH zertifizierte „virtuelle Institutionskarte“ für die Telematikinfrastruktur.

Mit der SM-B bietet D-Trust eine alternative Authentifizierungslösung für Institutionen in der TI – als Zertifikatslösung, ganz ohne Hardware bzw. Karte. Mit der SM-B sind Institutionen auf die Entwicklung der TI zur TI 2.0 vorbereitet, da diese voll auf digitale Identitäten ausgelegt sein wird.

Die Institutionszertifikate (SM-B) bilden zukünftig und analog zur SMC-B die Zugangskomponente zu diesem Netzwerk. Im ersten Schritt wird die SM-B für Organisationen (analog zur SMC-B ORG) verfügbar sein. Der Herausgeber der SM-B-ORG-Zertifikatslösung ist die gematik GmbH.

## Abgrenzung SM-B und SMC-B

In erster Linie ist die SM-B ein reines Zertifikatsprodukt. D.h., es wird keine Karte produziert und ausgeliefert. Mit den höheren Performance-Anforderungen an eine SM-B wurde als funktionales Äquivalent eine Hardware-Sicherheits-Modul (HSM)-basierte Lösung entwickelt, die von einem Schlüsselverwalter oder Consumer betrieben wird. Den Schlüsselverwalter/Consumer wählt der Kunde im Antragsprozess aus.

## So funktioniert die SM-B

### Authentifikation

Die Identität der berechtigten Institution wird nachgewiesen und die Verbindung zur Telematikinfrastruktur abgesichert.

### Institutionsstempel

Die elektronische Signatur löst Aktionen im Namen der jeweiligen Institution aus und dient als Herkunftsnachweis.

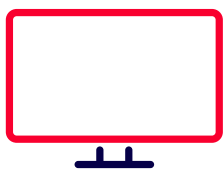
### Institutionsverschlüsselung

Verschlüsselungszertifikat und Schlüssel ermöglichen eine sichere Kommunikation von Praxisdaten via E-Mail für alle berechtigten Personen der Institution.

## Funktionsumfang SM-B

- Zugriff auf Daten der elektronischen Gesundheitskarte (eGK)
- Authentisierung einer Einrichtung beim Zugang zur TI durch den Aufbau einer VPN-Verbindung
- Elektronische Signatur von Dokumenten oder Daten, wobei diese Signatur der Institution – nicht aber einer einzelnen Person – zugeordnet wird
- Verschlüsselung, Entschlüsselung und Umschlüsselung von Nachrichten via Kommunikation im Medizinwesen (KIM)

### Schritt für Schritt zur sicheren Anbindung an die TI



Bestellung der SM-B über das D-Trust eHealth-Antragsportal inklusive Auswahl des Schlüsselverwalters bzw. Consumers



Freigabe des Antrags durch den Herausgeber Identifizierung



Freischaltung Ihres Zertifikats im Antragsportal nach Erhalt